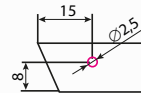
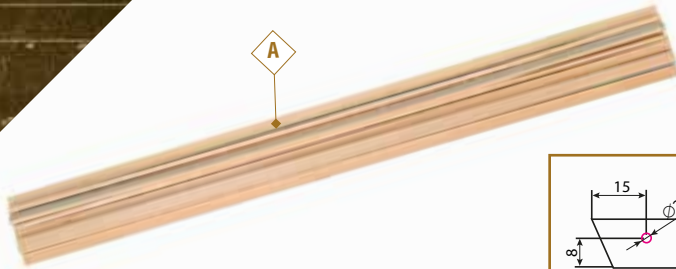


СБОРКА КОРПУСА И ГЛАВНОЙ БАШНИ

ДЕТАЛИ, ПРИЛАГАЕМЫЕ К ДАННОМУ ВЫПУСКУ

A. Березовые планки для обшивки корпуса 1,5x5x300 мм – 21 шт.

№ 20



61

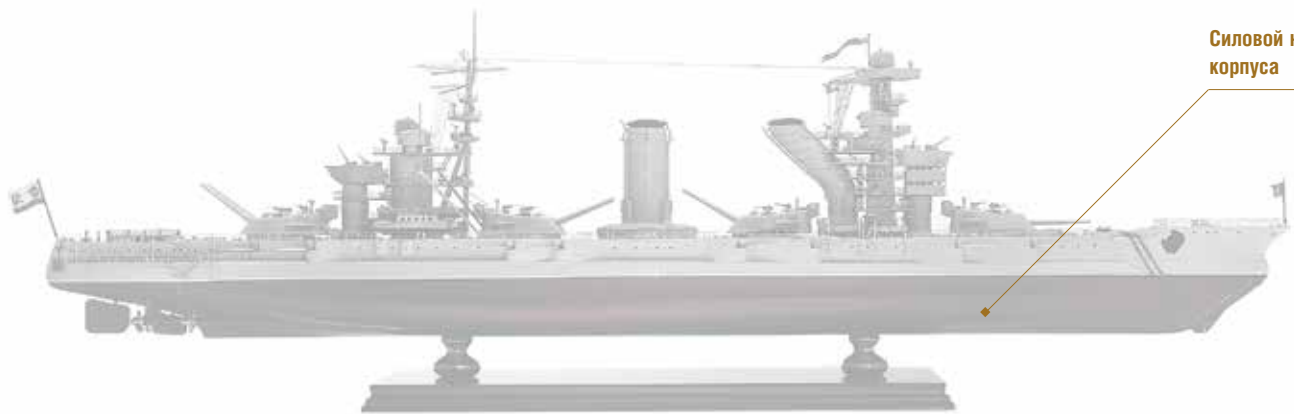


ВНИМАНИЕ! В деталях 61, полученных вами с выпуском №19, не хватает по одному иллюминатору.

Пожалуйста, просверлите недостающие отверстия в каждой детали с маркировкой 61 в соответствии со схемой.



Приступаем к двадцатому этапу сборки модели линкора «Севастополь».

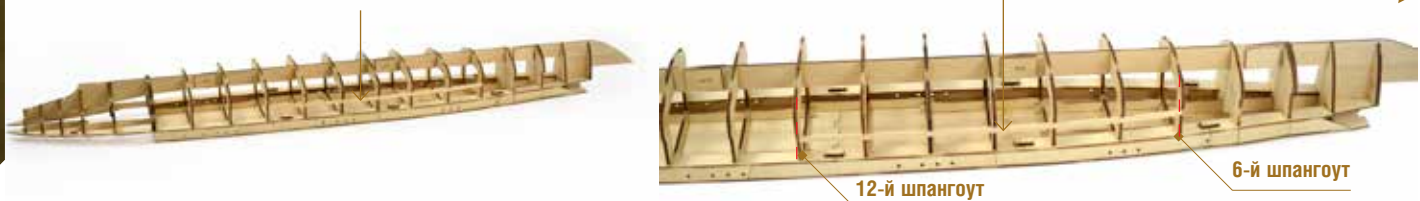


Силовой набор
корпуса



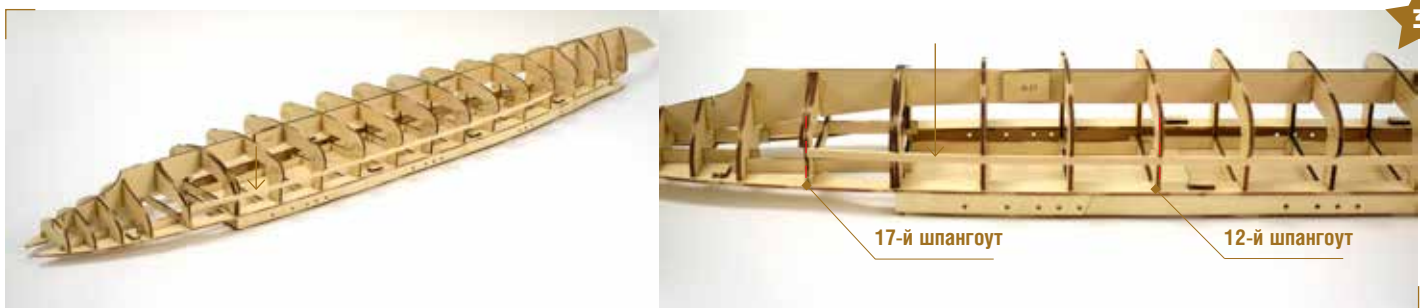
1. В этом выпуске мы начнём обшивку корпуса. Не торопитесь заранее готовить каждую планку к установке на своё место. Мы будем приклеивать планки одну за другой, подгоняя их к корпусу, а также соединяя их поверх шпангоутов, что даст большую область контакта клея с поверхностью.

2



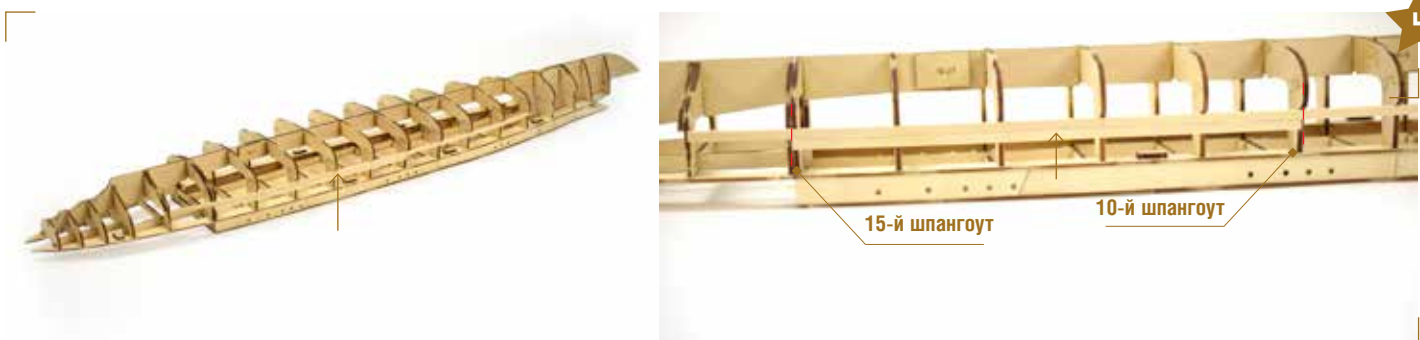
2. Мы начнём с левого борта корабля. Возьмите первую планку и приложите, как показано на рисунке, выравнивая вдоль выпуклой части корпуса поверх шпангоутов. Отмерьте длину планки так, чтобы она занимала расстояние от срединной точки **6-го шпангоута** до срединной точки **12-го**. Приклейте планку клеем ПВА.

3



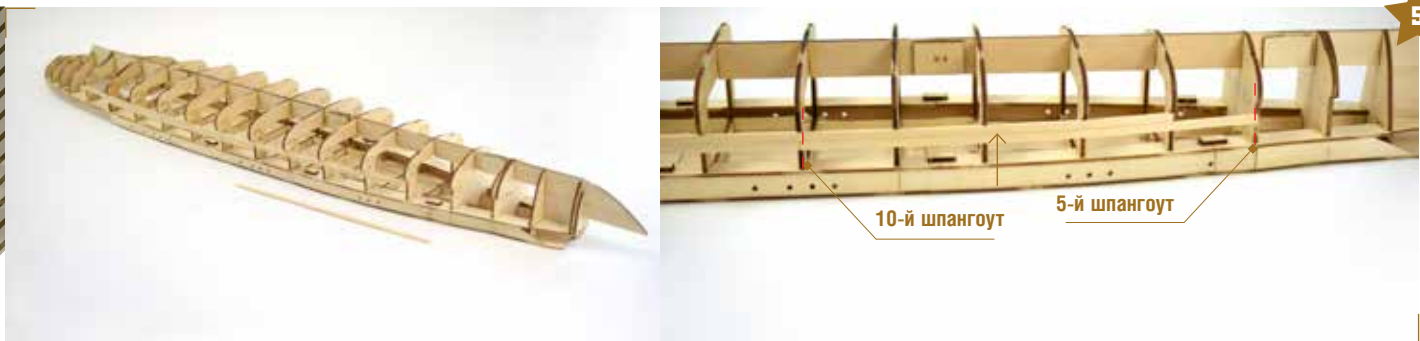
3. Возьмите вторую планку и приложите ее в продолжение только что установленной планки. Отмерьте ее длину и обрежьте так, чтобы она достигала срединной точки **17-го шпангоута**. Приклейте планку, как показано на рисунке.

4

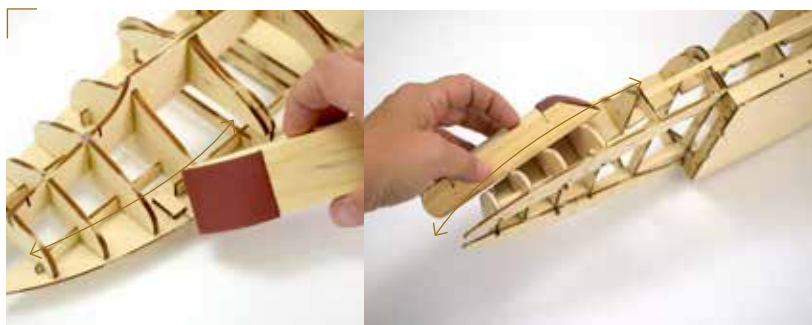


4. Возьмите еще одну планку. Начните обшивку с нового ряда между **10-м** и **15-м шпангоутами**.

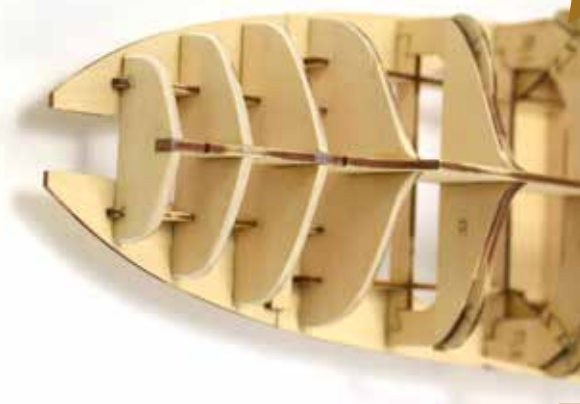
5



5. Возьмите следующую планку, продолжите обшивку ряда по направлению к носу корабля между **10-м** и **5-м шпангоутами**.



6. Слегка отшлифуйте края в кормовой зоне корабля (последние четыре шпангоута), чтобы улучшить контакт клея с поверхностью.

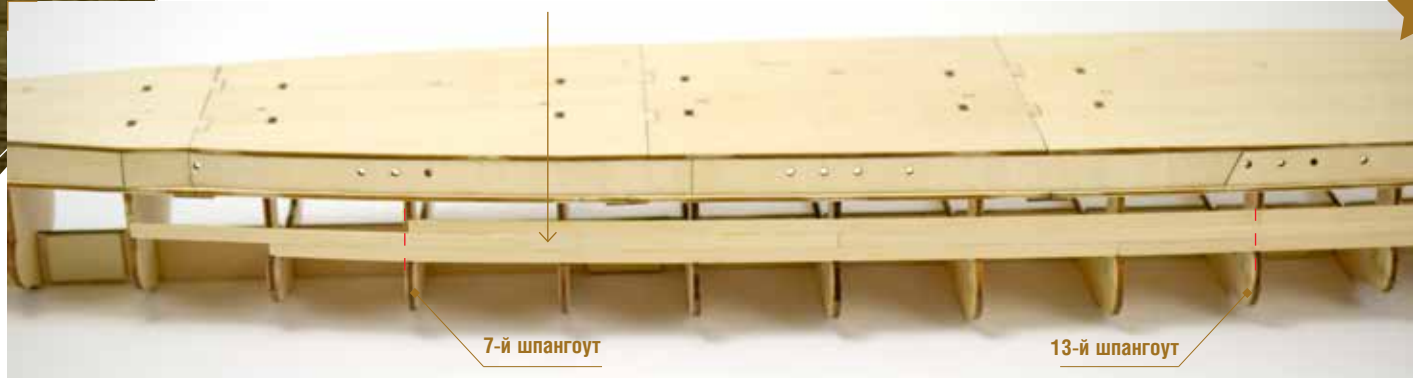


7 и 8. Завершите второй ряд обшивки по направлению к корме корабля. Добавьте планку, начиная с 15-го шпангоута, выгибая ее по форме конструкции, как показано на рисунке. Выровняйте и обрежьте планку по краю последнего шпангоута кормовой части.



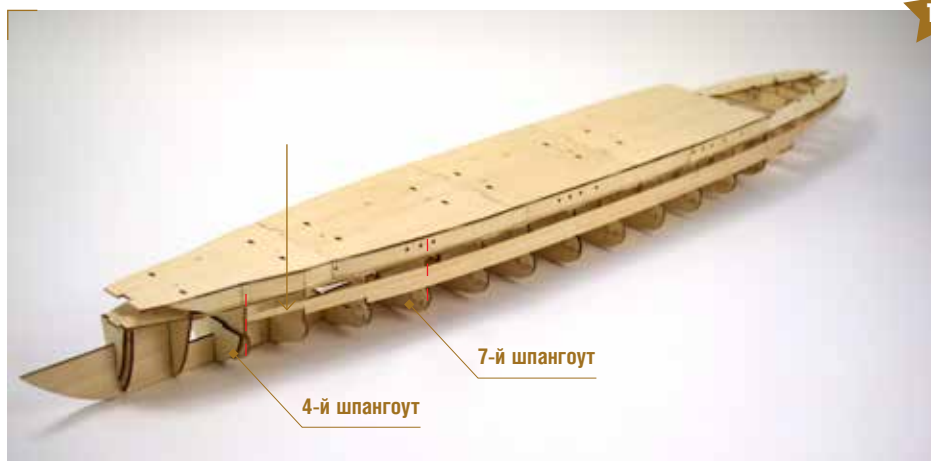
9 и 10. Добавьте новую планку, начиная обшивку ряда с срединной точки **13-го шпангоута** по направлению к корме. Эта планка будет заходить за край последнего шпангоута, поэтому ее необходимо выровнять и обрезать, как предыдущую планку.

11



11. Продолжите обшивку ряда в сторону носа корабля. Обрежьте планку так, чтобы ее длина составляла расстояние от середины 7-го до середины 13-го шпангоутов.

12



12. Обрежьте новую планку для третьего ряда между 7-м и 4-м шпангоутами.

13. Начните новый ряд обшивки: добавьте планку между 8-м и 14-м шпангоутами. На этом мы закончим работу с этой стороной конструкции.

13



14



14. Теперь нам предстоит проделать аналогичную работу с другой стороны конструкции. Пожалуйста, повторите пункты в инструкции симметрично с правого борта корабля.